

令和7年度

「乳児保育専門ゼミナール」及び 「障がい児保育専門ゼミナール」

両ゼミナールでは、4日間を通じて「講義型ではなくゼミ形式の参加型」、「小人数でのワークショップ」による密度の濃いディスカッションから、保育実践に必要な援助手法を修得します。ゼミナールで得た学びを職場へフィードバックし、保育の質を高めましょう。

※プログラム(詳細)は別紙参照

★休止しておりました「012歳児保育専門ゼミナール」を「乳児保育専門ゼミナール」として再開します。

★例年、8日間で開催しておりましたが、できるだけ参加しやすいよう、今年度はテーマをしぼり4日間で開催します。

★障がい児ゼミでは個別事例について、乳児保育ゼミではクラスや園の取り組みについてグループ討議、情報交換をします。

(各ゼミナール共通)

○対象：保育経験年数3年以上の保育士・保育教諭

全日程4日間受講可能な方 定員 各24名

○会場：大阪社会福祉指導センター4階研修室1・研修室3

○受講料：保育部会会員16,000円／非会員20,000円

○申込締切：4月24日(木)



ゼミナールを受講して良かった点

(受講者アンケートより)

他の先生たちと話すことで自分ひとりでは考えられなかったことや他のグループの発表を聞くことでグループ内だけでは出てこなかった話なども知れたので良かったです。

様々な視点から学べ、現場で役立つヒントを知ることができ、同じ保育者が頑張っている姿にも触れ合えて良かったです。

親とのコミュニケーションや関係づくりが難しいと感じることが多いので、保護者への対応や支援もとても学びとなった。現場で活かしたいと思う。

※修了証書について(両ゼミナール共通)

★ゼミナール4日間の他、別途開催「保育研修(テーマ別)」の

「虐待防止」もしくは「不適切保育防止」研修を受講いただいた方に修了証書発行します

※申込時に受講希望選択(後日変更可能)

障がい児保育専門ゼミナール 時間：14時～17時

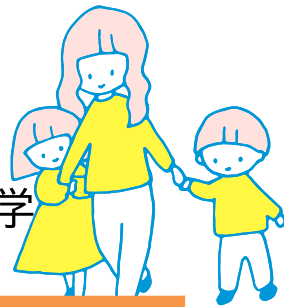
講師 安原 佳子 先生(桃山学院大学 教授)
堀古 弥生 先生((一社)やよい保健師相談事務所 保健師)
栄 セツコ 先生(桃山学院大学 教授)



日程	テーマ
1 5月26日(月)	応用行動分析・障がいの理解～保育・療育の視点から～
2 6月23日(月)	障がいの理解～医療の視点から～
3 7月29日(火)	精神疾患の理解と精神的な問題を抱えた保護者の支援
4 9月29日(月)	事例振り返り・再検討／まとめ

乳児保育専門ゼミナール 時間：14時～17時

講師 木曾 陽子 先生(大阪公立大学 准教授)
藤原 範子 先生(大阪保健福祉専門学校/大阪公立大学
常磐会短期大学 非常勤講師)



日程	テーマ
1 6月17日(火)	乳児保育の基本
2 7月10日(木)	乳児保育における環境
3 8月18日(月)	保育計画・記録・保育内容
4 9月9日(火)	保護者支援／まとめ

[乳児保育ゼミ申込はこちら](#)

[障がい児ゼミ申込はこちら](#)



★上記4日間の他、下記①②いずれか選択して受講

	日程	講師
① 虐待防止	8/4(月)	堺市こども相談所児童心理士 井上直子先生
② 不適切保育防止	9/11(木)	大阪青山大学准教授 黒澤祐介先生

研修申込みされる皆様へ

大阪府社会福祉協議会
大阪福祉人材支援センター 研修グループ

研修にお申込みされるにあたってのお願い

大阪府社会福祉協議会 大阪福祉人材支援センター 研修グループでは、引き続き安心して皆様にご受講いただける環境を整えてまいります。研修申込みされる皆様におかれましてもご協力くださいますようお願い申し上げます。

■安心できる受講環境のために

- ・各事業所におきましても、引き続きの感染対策をされていることと存じます。お互いに安心して研修に受講できるように、各自で感染対策をお願いいたします。
- ・本センターとしては、会場入口に消毒液を設置しておりますので、適宜ご利用ください。また、休憩時等、定期的な換気を行います。
- ・ゴミは、各自お持ち帰りいただきます。

なお、地震・台風など自然災害等により、やむを得ず研修を中止または延期させていただく場合がございます。中止または延期の場合は、速やかにご連絡させていただきます。

