

オンライン研修

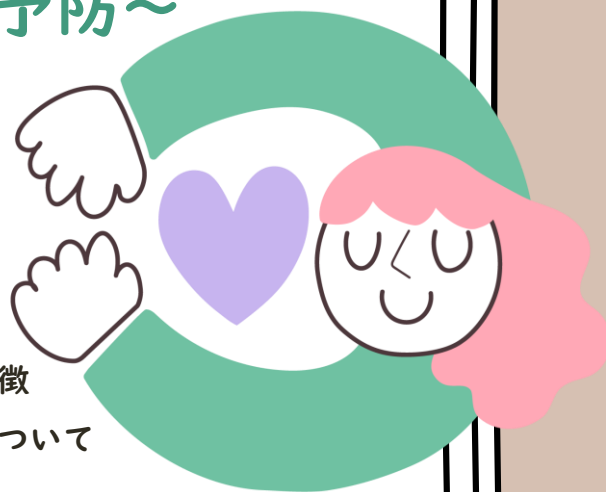
医師から学ぶ

うつ病の正しい理解

～早期発見・対応と予防～

令和6年6月13日(木)
13:30～16:30

- 内容
- ・うつ病とは
 - ・高齢者・障がい者のうつ病の特徴
 - ・共に働く職員のメンタル不調について
 - ・うつ病の方への対応と接し方
 - ・予防のために 日頃からできること
 - ・グループワーク（情報交換） 質疑応答



講師 新阿武山病院 診療部 副部長 森本 一成 氏

会場 自宅または職場でZoomによるオンライン講義・演習
※案内2枚目「オンライン研修（Zoom）にお申込みされるにあたって」に記載されている受講環境が必要です。

対象 大阪府内の高齢・障がい分野の福祉施設で働く保健師ならびに看護師
※保健師・看護師以外の方も申し込みが可能ですが、定員を超える場合は上記対象者が優先となります。

参加費 3000円/1名 定員 80名（先着順）

申込締切 令和6年5月9日（木）17:00
※定員に達し次第締め切りさせていただきます。

福祉施設で働く
看護師の受講者同士で
オンライン情報交換が
できます！

お問い合わせ

大阪府社会福祉協議会 大阪福祉人材支援センター
研修グループ【井藤・神谷】

研修グループHP
より簡単申込！

大阪府社協 研修

検索

お申込みは
こちらから！

※研修のご案内(チラシ)は、1枚目に掲載しています

研修申込みされる皆様へ

大阪府社会福祉協議会
大阪福祉人材支援センター 研修グループ

オンライン研修(Zoom)にお申込みされるにあたって

■受講環境

オンライン研修への参加には、以下の環境が必要です。

・カメラ・マイク機能付きパソコン(1人1台)

※閲覧性や操作性の面から、パソコンでのご受講を強く推奨いたします。

※Zoomとの互換性の関係でWindowsのプログラムを最新の状態で更新しておいてください。

また、パソコンにZoomアプリ(ミーティング用Zoomクライアント)をインストールしている方は、バージョンが最新になっているか確認をお願いします。最新のZoomアプリのインストールは[こちら](#)

・インターネットへの有線接続またはwi-fi環境(1日あたり5GBを使用できる環境)

※wi-fi環境で下記に当てはまる場合、通信が不安定になりZoomに接続できなくなる可能性があります。

・通信料制限がある契約プラン(一定の通信量を超えると通信が低速になります)

・wi-fiルーターとパソコンが離れすぎている

・wi-fiルーターに複数台のパソコンが同時に接続している 等

安定したインターネット環境確保のため、LANケーブルでの有線接続を強く推奨します。

・周りの音、声が入らない個室(個室の確保が難しい場合、ヘッドセットやマイクイヤホン等のご準備をお願いします。)

※研修当日に使用するパソコンで事前に必ずZoomミーティングシステムの接続テストを実施し、マイク・スピーカー機能に問題がないことを確認した上でお申し込みください。

接続テストは[こちら](#)(研修時に使用するパソコンでアクセスしてください。)

※推奨ブラウザ等、動作環境の詳細については[こちら](#)をご参照ください。

ウェブクライアントの一部機能はInternet Explorer(IE)でサポートされていません。

Edge、Chrome等、Zoomで推奨されているブラウザでの入室をお願いいたします。

■研修当日までの流れ

①【お申込み】「大阪府社協 研修グループ」ホームページから申込フォームにアクセスし、必要事項をご入力の上お申込みください。

②【受付メール】申込後、申込を受け付けたことを自動返信メールでお知らせします。

③【参加可否のメール】申込締切後1週間以内に、参加の可否をメールでお知らせします。

④【振込】受講決定した場合、参加費を期日までにお振込みください(口座は決定メールに記載)。

⑤【Zoomミーティング情報等送付】研修1週間前を目途にZoomミーティング情報等をメールにて送付します。

⑥【資料の事前ダウンロード】研修グループのホームページから資料をダウンロードしてください。

資料ダウンロード用パスワードは、Zoomミーティング情報等のメールに記載しております。

※研修によっては事前に郵送する場合もございます。

⑦【研修当日】Zoomの招待用URLもしくはミーティングID・パスコードにて入室してください。

⑧【事後アンケート】研修終了後アンケートのURLを送付いたしますのでご回答ください。

■注意事項

・本研修にお申込みいただく際には「大阪府社会福祉協議会WEB会議ならびに研修の運用に関するガイドライン」に同意いただく必要があります(詳細は上記リンク先をご参照ください)。

・Zoomミーティング情報、研修資料の複製や拡散等の二次使用、研修内容の録画・撮影は禁止しております。

・インターネット等の通信料、本研修で使用する資料の印刷(HPより事前ダウンロード)等、受講にかかる費用は受講者の負担になります。

・当日の受講者側による通信環境のトラブル等の理由を含め、一定時間Zoom画面上で在席が確認できない場合は遅刻・早退とみなします。その際、参加費は返金致しかねます。

・受講者名簿と当日の受講者氏名を照合し、受講状況を確認していますので、原則として1台のパソコンで複数名がまとめて受講することはできません。また、受講者以外の第三者が研修内容を視聴することはできません。

・研修中に講義内容と関係のない行為(スマートフォン、タブレット等の操作を含む)や他の方への受講の妨げになる行為等が認められた場合は、受講を辞退していただく場合がございます。

・記録のため、研修内容を事務局でレコーディングさせていただきます。