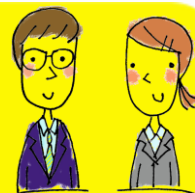


面接相談業務の初心者を対象に自らのコミュニケーションの在り方を振り返り、面接相談技術の基本を講義と演習で学びます。



令和6年度

面接相談援助技術基礎講座

講師

川島 恵美 氏

関西学院大学 教授
人間福祉学部 社会福祉学科

- KP法(紙芝居方式)による講義とペアワークで面接の技法を学びます!
- これからの業務に即活用!実践力を高めます!

講義内容

- I. コミュニケーションの基礎【講義・演習】
- II. きく実習【演習】
- III. 援助的コミュニケーションとは【講義・映像視聴】



日時

6月21日金曜日 10:00 から17:00 まで

会場

大阪府社会福社会館403 大阪市中央区谷町7丁目4-15

定員

60名(先着順)

受講料

5,000円/人

定員に達した場合は、期日前でも締め切らせていただきます。
受講が決定した方には、メールにてお知らせします。(6月3日頃予定)
受講料の振込先、期日は受講決定メールをご確認ください。

本申込に記載された事項につきましては、個人情報保護等の規定に則り適正な管理を行い、本研修実施に関する業務以外に使用することはいたしません。

自然災害等により、研修が延期または中止になる可能性があります。

申込締切

5月31日(金)

お問い合わせ

社会福祉法人 大阪府社会福祉協議会
大阪福祉人材支援センター 研修グループ
担当: 谷・藤嶋 06-6762-9035

お申し込み

研修グループホームページ

<http://www.osakafusyakyoo.or.jp/kensyu-c/>

研修申込み
はこちら

今後の仕事が
元気になります!



研修申込みされる皆様へ

大阪府社会福祉協議会
大阪福祉人材支援センター 研修グループ

研修にお申込みされるにあたってのお願い

大阪府社会福祉協議会 大阪福祉人材支援センター 研修グループでは、引き続き安心して皆様にご受講いただける環境を整えてまいります。研修申込みされる皆様におかれましてもご協力くださいますようお願い申し上げます。

■安心できる受講環境のために

- ・各事業所におきましても、引き続きの感染対策をされていることと存じます。お互いに安心して研修に受講できるように、各自で感染対策をお願いいたします。
- ・本センターとしては、会場入口に消毒液を設置しておりますので適宜ご利用ください。また、休憩時等、定期的な換気を行います。
- ・ゴミは、各自お持ち帰りいただきます。

なお、地震・台風など自然災害等により、やむを得ず研修を中止または延期させていただく場合がございます。中止または延期の場合は、速やかにご連絡させていただきます。

